



NEU



Ultrakompakte Stromverteilung

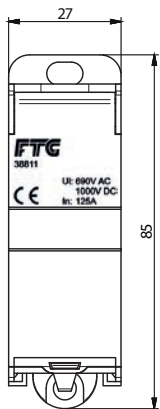
1-poliger, 4-reihiger Kompaktverteiler

Produktinformation

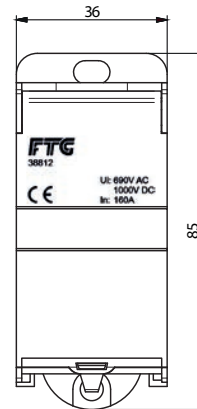
Ultrakompakte Stromverteilung

- ultrakompakte Stromverteilung bis 160 A
- 8 + 1 Abgänge in der 125A-Ausführung
- 11 + 1 Abgänge in der 160A-Ausführung
- geringer Platzbedarf, maximale Platzausnutzung
- übersichtliche Anordnung
- schmale Baubreite (1½ bzw. 2 Modulbreiten)

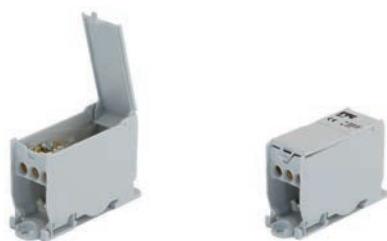
Technische Daten	38811	38812
maximale Betriebsspannung	690V AC	690V AC
	1.000V DC	1.000V DC
maximale Strombelastbarkeit	125 A (IEC)	160 A (IEC)
Anschlussquerschnitte	6 - 55 mm ²	16 - 70 mm ²
Material	Messing, blank	Messing, blank



38811



38812



- 2 x 6 - 35 mm²
- 2 x 10 - 35 mm²
- 2 x 1,5 - 16 mm² | 6 x 1,5 - 10 mm²
- 2 x 2,5 - 25 mm² | 6 x 1,5 - 16 mm²
- 27 x 85 x 51,2 mm

- 2 x 16 - 50 mm²
- 2 x 25 - 70 mm²
- 3 x 1,5 - 16 mm² | 8 x 1,5 - 10 mm²
- 3 x 2,5 - 25 mm² | 8 x 1,5 - 16 mm²
- 36 x 85 x 51,2 mm

CU	38811	690V AC, 1.000 DC 125A (IEC)
N	38811N	690V AC, 1.000 DC 125A (IEC)
PE	38811PE	690V AC, 1.000 DC 125A (IEC)
DC	38811R	690V AC, 1.000 DC 125A (IEC)

CU	38812	690V AC, 1.000 DC 160A (IEC)
N	38812N	690V AC, 1.000 DC 160A (IEC)
PE	38812PE	690V AC, 1.000 DC 160A (IEC)
DC	38812R	690V AC, 1.000 DC 160A (IEC)